

# VEROPAL ClearCast 300

Transparentní vodojasný zalévací systém

## CHARAKTERISTIKA

Veropal ClearCast 300 je dvousložkový transparentní epoxidový systém vyznačující se velmi nízkou viskozitou a vytvrzováním za normální teploty.

## POUŽITÍ

Používá se na výrobu vodojasných transparentních odlitků, reklamních a dekorativních předmětů. Dále se používá v modelářství. Veropal ClearCast 300 je určen pro objemy až 20 L.

## VÝHODY

- Vodojasnost a transparentnost odlitku
- Vytvrzování za normální teploty
- Dlouhá doba zpracovatelnosti
- Možnost probarvení různými odstíny při zachování transparentnosti
- Vhodné i pro domácí využití
- Minimální smrštění při vytvrzení

## VLASTNOSTI PRODUKTU

### Vlastnosti nevytvrzeného systému

Veropal ClearCast 300, složka A – pryskyřice

Viskozita při 25 °C	350 – 650	mPa.s	ČSN EN ISO 2884-1
Hustota při 23 °C	1,09 – 1,17	g/ cm <sup>3</sup>	ČSN EN ISO 1675
Vzhled	Čirá kapalina	-	-

Veropal ClearCast 300, složka B – tvrdidlo

Viskozita při 25 °C	20 – 80	mPa.s	ČSN EN ISO 2884-1
Hustota při 23 °C	0,94 – 0,98	g/ cm <sup>3</sup>	ČSN EN ISO 1675
Vzhled	Čirá kapalina	-	-

### Poměr mísení

Složka A - pryskyřice	100	Hmotnostní díly
Složka B - tvrdidlo	40	Hmotnostní díly

### Vlastnosti systému po smíchání

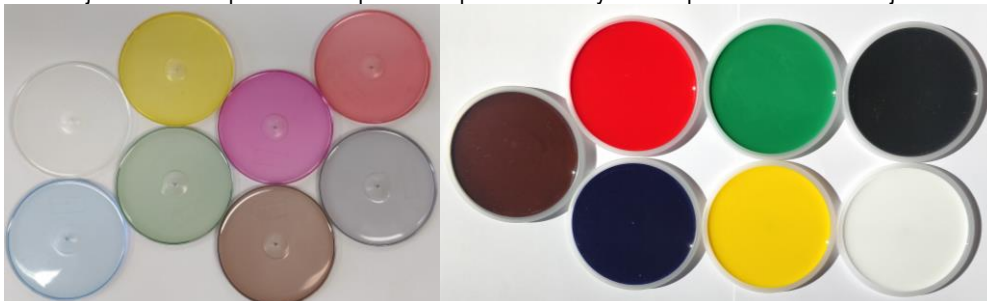
Viskozita při 25 °C	100 – 200
Vzhled	Čirá kapalina
Zpracovatelnost při 25°C	< 3 hod/ 1 kg

### Vlastnosti vytvrzeného systému

Barva	Čirá/ vodojasná
Vzhled	sklovitý
Tvrдость	75D Shore
Maximální doporučený objem odlitku	20 Litrů/ 5 cm výška
Doba vytvrzení k odformování při 23°C	min. 2 dny

**BAREVNÉ VARIANTY**

Pro přípravu barevných odlítků je možné použít speciální pigmentové roztoky Veropal PR. Jsou připraveny základní barvy – žlutá, červená, modrá, zelená, černá, hnědá a bordo. Barevnou sytost odlítku si zákazník volí sám, podle množství použitého roztoku Veropal PR. Na začátku je vhodné si otestovat sytost přidávkem 1 kapky do cca 100 ml kompozice. Po důkladném promíchání je možné dále přidávat Veropal RP do požadované sytosti. Dále je možné použít speciální pigmentové pasty Veropal PP Basic (bílá a černá) nebo Veropal PP Colour (žlutá, modrá, zelená, hnědá a červená). Barevnou sytost odlítku si zákazník volí sám, podle množství použité pasty Veropal PP. Na začátku je vhodné si otestovat sytost přidávkem 1% do cca 100 ml kompozice. Po důkladném promíchání je možné dále přidávat Veropal PP do požadované sytosti. Doporučené dávkování je 1 – 10%.

**ZPRACOVÁNÍ**

Nejdříve smíchejte obě složky při normální teplotě v daném poměru. Řádně promíchaná směs se nejdříve nechá cca 30 minut odstát, aby došlo k odvodušnění, a poté se odlije do předem připravené formy či nádoby. Použije-li se forma, která není silikonová, je nutné použít separátor. Při zalévání do skla je nutné použít pomalý systém, aby nedošlo k popraskání skla vlivem probíhající reakce. Vytvrzování se dá urychlit zvýšenou teplotou. Pokud se bude odlitek temperovat až na 50°C, dojde ke zkrácení doby nutné na vytvrzení a odlitek se může odformovat již po 24 hodinách.

**BALENÍ**

Dle dohody se zákazníkem. Standardně v 1 L, 5 L a 20 L obalech.

**SKLADOVÁNÍ**

Skladuje se v uzavřených obalech, na krytém suchém tmavém místě při teplotě 15-25°C. Záruční doba je 12 měsíců od data výroby.

**BEZPEČNOSTNÍ ÚDAJE**

Při práci s tímto produktem je třeba zajistit dobrou ventilaci a použít ochranné rukavice a brýle. Podrobné údaje týkající se bezpečného zacházení a ochrany zdraví jsou uvedeny v bezpečnostním listu.

**POZNÁMKA**

Údaje o vlastnostech výrobku a jeho zpracování byly získány laboratorním měřením a aplikačními zkouškami. Prospekt však může jen právně nezávazně poradit, zpracování výrobku je nutno přizpůsobit konkrétním podmínkám.

Vydáno: 09/ 2019  
Revize: 02/ 2020  
Zpracovalo: Výzkum & servis

SYNPO, akciová společnost, S. K. Neumanna 1316, 532 07 Pardubice, Česká Republika  
Prodej tel.: +420 466 067 250, fax: +420 466 067 249, e-mail: [synpo@synpo.cz](mailto:synpo@synpo.cz), <http://www.synpo.cz>  
Společnost s certifikovaným systémem řízením kvality dle ISO 9001

